



Nuestro Club
Nuestra Casa

**INFORME
DE GESTIÓN
2025**

LINEAMIENTOS ESTRATÉGICOS GTC



ESTRATEGIA HIT

El reto de la gobernanza es definir, comunicar y monitorear formalmente lo que se espera conseguir de cada persona; tenemos tres pilares fundamentales:

1. Conocer la organización
2. Rendición de cuentas y responsabilidad de las personas y participantes
3. Medir lo relevante

Nuestra gestión se basa en la mejora continua de nuestros procesos administrativos y de servicios dedicados a nuestros socios, siempre buscando la Excelencia.

Escuchamos a nuestros socios y a los miembros de sus familias que vienen al Club; prestamos atención a sus sugerencias, revisamos procesos y apuntamos a una mejora continua.



*Nuestro Club
Nuestra Casa*

LINEAMIENTOS ESTRATÉGICOS GTC

**INNO
VA
CIÓN**

Creadores
de ideas y
momentos
únicos con
excelente y
ágil servicio.

**TRÁ
FICO**

Generadores
constantes de
nuevas
actividades.

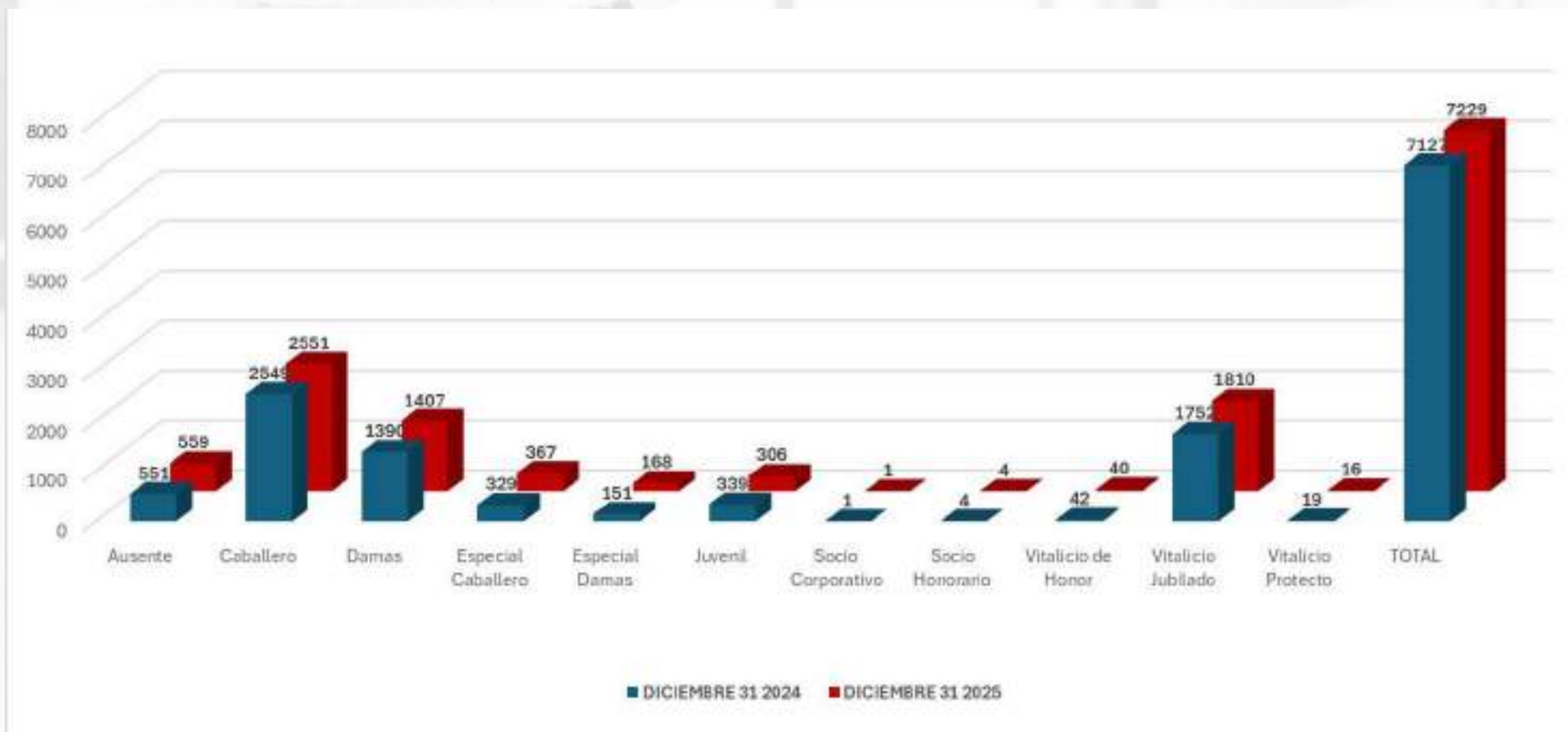
**HÁ
BITO**

Continuidad
en un estilo
de vida
social,
cultural y
deportivo.

NUESTROS SOCIOS



DETALLE DE SOCIOS 2024 VS. 2025





DEPORTES Y RECREACIÓN

GIMNASIOS



ASISTENCIA AMBAS SEDES

TOTAL :

143.060 VISITAS

**SAMBORONDÓN:
92.307 PERSONAS.**

**CENTRO:
50.753 PERSONAS.**

REHABILITACIÓN FÍSICA



ASISTENCIA AMBAS SEDES

TOTAL SOCIOS:

SAMBORONDÓN:

Asistencias al año: 8803

3391 Mujeres y 5412 hombres

CENTRO:

Asistencias al año: 4175

1666 Mujeres y 2509 hombres

GIMNASIOS



ANEXO SAMBORONDÓN

IMPORTACIÓN DE PARTES Y ACCESORIOS DE MANTENIMIENTO PREVENTIVO Y CORRECTIVO DE MÁQUINAS



GIMNASIOS



ANEXO SAMBORONDÓN

MANCUERDAS Y BALONES



GIMNASIOS



NUEVAS MÁQUINAS - ANEXO

REMO



PIERNAS



GIMNASIOS



ANEXO SAMBORONDÓN

NUEVAS CONSOLAS TÁCTIL

NUEVOS VENTILADORES PÉRGOLA



DETALLE DE ASISTENCIA ESCUELAS DEPORTIVAS 2025



TOTAL SERVICIOS DEPORTIVOS:

Servicio	Total personas / torneos
Escuela de tenis	1146
Escuela de fútbol	852
Escuela de natación	911
Torneos	46

ESCUELAS DEPORTIVAS GTC



MEJORA LA FLEXIBILIDAD, COORDINACIÓN,
MOTRIZ GLOBAL, RITMO Y AGILIDAD.

NATACIÓN



**ESCUELAS
GTC**

**FORMANDO GENERACIONES
DE DESTACADOS DEPORTISTAS**

TENIS



FÚTBOL



TORNEOS Y EVENTOS DEPORTIVOS

NATACIÓN



12 horas náuticas - sede centro



24 horas náuticas - anexo Samborondón



TORNEO Y EVENTOS DEPORTIVOS - NATACIÓN



COPA MÁSTER PEPE FERRETTI

¡COMPROMISO DISCIPLINA Y EXCELENCIA

EL GUAYAQUIL TENIS CLUB CELEBRA CON ORGULLO SU VICTORIA
EN LA COPA INTERNACIONAL MÁSTER PEPE FERRETTI



TORNEOS Y EVENTOS DEPORTIVOS - TENIS



Challenger Ciudad de Guayaquil



Copa Presidente



OLIMPIADAS GTC



DISCIPLINAS:
BEACH TENIS, PÁDEL, CARRERA, NATACIÓN

INSCRIPCIONES: 16 DE JUNIO AL 18 DE JULIO

3727070 EXT. 327 (ANEXO) - 214 (CENTRO)
SEDE: 09H00 A 17H30 / ANEXO: 08H30 A 17H00

EQUIPOS INSCRITOS

54

JUGADORES INSCRITOS

1050

OLIMPIADAS GTC



VACACIONAL



SEDE	# ALUMNOS INSCRITOS
SAMBORONDÓN	266
CENTRO	125

391 INSCRITOS

VACACIONAL



DISCIPLINAS

- FÚTBOL/FÚTBOL SALA
- NATACIÓN
- AJEDREZ
- TENIS
- BALONCESTO
- ARTES MARCIALES
- EXP. CORPORAL





MEMBRESÍAS

GTC

MEMBRESIAS GTC



PROMOCIONES VIGENTES:



MEMBRESÍA PLAN FAMILIAR

Para socios nuevos con financiamiento a 3 años plazo



MEMBRESÍA HIJO DE SOCIO DE 29 AÑOS EN ADELANTE

Para hijos de socio con financiamiento a 5 años sin interés

MEMBRESIAS GTC



PROMOCIONES VIGENTES:



MEMBRESÍA AÑOS DORADOS

Para nuevos socios a partir de 60 años:

60 a 65 \$7.500 más IVA
66 en adelante \$5.000 más IVA



MEMBRESÍA 5 HIJOS Y NIETOS DE SOCIO

Para hijos y nietos de 18 a 28 años, con financiamiento a 5 años sin interés



ALIMENTOS & BEBIDAS

Guayaquil Tennis Club



ALIMENTOS & BEBIDAS



UNA NUEVA ERA GASTRONÓMICA

El Club ha dado un paso hacia una nueva era gastronómica, destacando los beneficios de nuestra oferta culinaria y su integración con las actividades diarias del Club. La prensa especializada ha resaltado la innovación y calidad de nuestras propuestas, reconociendo la diversidad y un **nuevo estándar de excelencia**, respaldado por técnica, creatividad y procesos de primer nivel.



CENTRO DE PRODUCCIÓN DE ALIMENTOS (CPA)

La excelencia detrás del servicio

La inauguración del nuevo centro de producción representa un avance estratégico clave, permitiéndonos:

- Garantizar estandarización en recetas y procesos
- Asegurar consistencia en sabor, presentación y tiempos
- Optimizar el servicio para una experiencia más fluida, precisa y de alta calidad.

Este espacio es el corazón operativo que sostiene la promesa de calidad que llega a cada mesa.



ALIMENTOS & BEBIDAS



RENOVACIÓN DE COCINAS PRINCIPALES NOVIEMBRE 2025

COCINAS ACQUA, CASA CLUB Y DELIVERY



ANTES

- Sin extracción de aire
- Sin ventilación
- Espacio limitado
- Division de cocinas
- sin trampas de grasa



DESPUÉS

- Con extracción e inyección de aire en campanas.
- Con climatización en las cocinas
- Áreas sectorizadas
- Sistema de drenaje con trampas de grasa
- Piso antideslizante
- Mejor iluminación

ALIMENTOS & BEBIDAS



RENOVACIÓN DE COCINAS PRINCIPALES

ÁREA FRÍA



ANTES

- Sin aire acondicionado para los productos.
- Espacio reducido
- Poca Iluminación
- Piso resbaladizo
- Sin rejillas de drenaje



DESPUÉS

- Área amplia
- Climatización
- Mayor iluminación
- Piso antideslizante
- Rejillas de drenaje, trampa de grasa

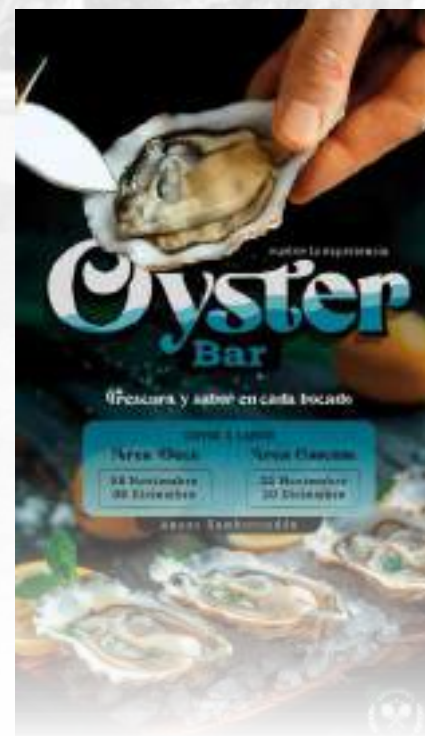
ALIMENTOS & BEBIDAS



2025: SABORES QUE ACOMPAÑAN CADA MOMENTO

Durante el 2025, la gastronomía del club fue protagonista de cada experiencia: celebraciones, deporte, bienestar, familia y alta cocina.

Todos esos momentos donde la comida no solo estuvo presente, sino que acompañó, celebró y elevó cada actividad. No son solo platos. Son recuerdos, encuentros y experiencias vividas.



ALIMENTOS & BEBIDAS



2025: SABORES QUE ACOMPAÑAN CADA MOMENTO

Una oferta gastronómica diversa, versátil y de alto nivel, diseñada para acompañar cada estilo de vida y cada momento del club.

Imperdibles Enero

Ceviche Guineo
Ceviche tradicional guineano con camarón, queso fresco, tomate, cebolla y cilantro.

Philadelphia Steak
Steak con queso Philadelphia, papas, ensalada y salsa de tomate.

DISPONIBLE EN NUESTRAS ÁREAS INFORMALES

Navidad

PACOTES FESTIVIDADES

	DELICIAS NAVIENAS	NIQUA NAVIENA	100% NAVIENAS
1 Pavo	\$ 200	\$ 200	\$ 200
1 Cordero	\$ 180	\$ 180	\$ 180
1 Pollo	\$ 150	\$ 150	\$ 150

PROTEINA

- Carne de res
- Carne de cerdo
- Carne de pollo
- Carne de vaca

ENSALADAS

- Carne con queso
- Carne con papas
- Carne con tomate
- Carne con cebolla

GUARNICIONES

- Carne con papas
- Carne con cebolla
- Carne con tomate
- Carne con queso

POSTRE

- Carne con queso
- Carne con papas
- Carne con tomate
- Carne con cebolla

ESPECIALIDADES NAVIENAS

Carne con queso	\$ 120	Carne con papas	\$ 120
Carne con cebolla	\$ 120	Carne con tomate	\$ 120
Carne con queso	\$ 120	Carne con papas	\$ 120

PIEZAS ESPECIALES

Carne con queso	\$ 120	Carne con papas	\$ 120
Carne con cebolla	\$ 120	Carne con tomate	\$ 120
Carne con queso	\$ 120	Carne con papas	\$ 120

GALLETAS Y ROSCA DE REYES

DEL 26 DIC. AL 11 ENE.

AUTÉNTICA Tradición

20 OCT. 09 NOV.

ALIMENTOS & BEBIDAS



MOMENTOS QUE NOS UNEN

A lo largo del año, el club se convierte en el escenario de experiencias creadas para compartir, aprender, celebrar y disfrutar.

Más allá del calendario, cada actividad está pensada para fortalecer el vínculo con nuestros socios, creando recuerdos que trascienden la fecha y se convierten en vivencias.



ALIMENTOS & BEBIDAS



MÁS QUE ACTIVIDADES, EXPERIENCIAS



ALIMENTOS & BEBIDAS



VIVENCIAS CON EL SELLO DEL CLUB

Todas las actividades comparten un mismo estándar:

Organización cuidada, contenido de valor, ambientes agradables, atención cercana y profesional

El lujo se expresa en el detalle y en la experiencia bien diseñada.



ALIMENTOS & BEBIDAS



BRINDIS EXCLUSIVOS

Las promociones en bebidas del club están pensadas como momentos para compartir, celebrar y disfrutar con moderación.

Cada propuesta invita al socio a descubrir nuevos sabores, clásicos bien servidos y combinaciones especiales, siempre en un entorno cuidado y con el sello de calidad del club.



ALIMENTOS & BEBIDAS



MOMENTOS PARA COMPARTIR

La promoción de pizzas en el club celebra los encuentros simples que se vuelven especiales: una mesa entre amigos, una tarde en familia, el descanso después del deporte o una noche sin prisa. Porque hay sabores que no necesitan ocasión, solo buena compañía.



ALIMENTOS & BEBIDAS



Como parte del proceso de mejora del Club, el área de piscina fue reorganizada y ampliada mediante la incorporación de nuevo mobiliario, logrando habilitar más de 300 nuevos puestos. Un espacio más cómodo, funcional y ordenado para los socios, complementado por el apoyo de marcas auspiciantes.





MARKETING & COMUNICACIÓN

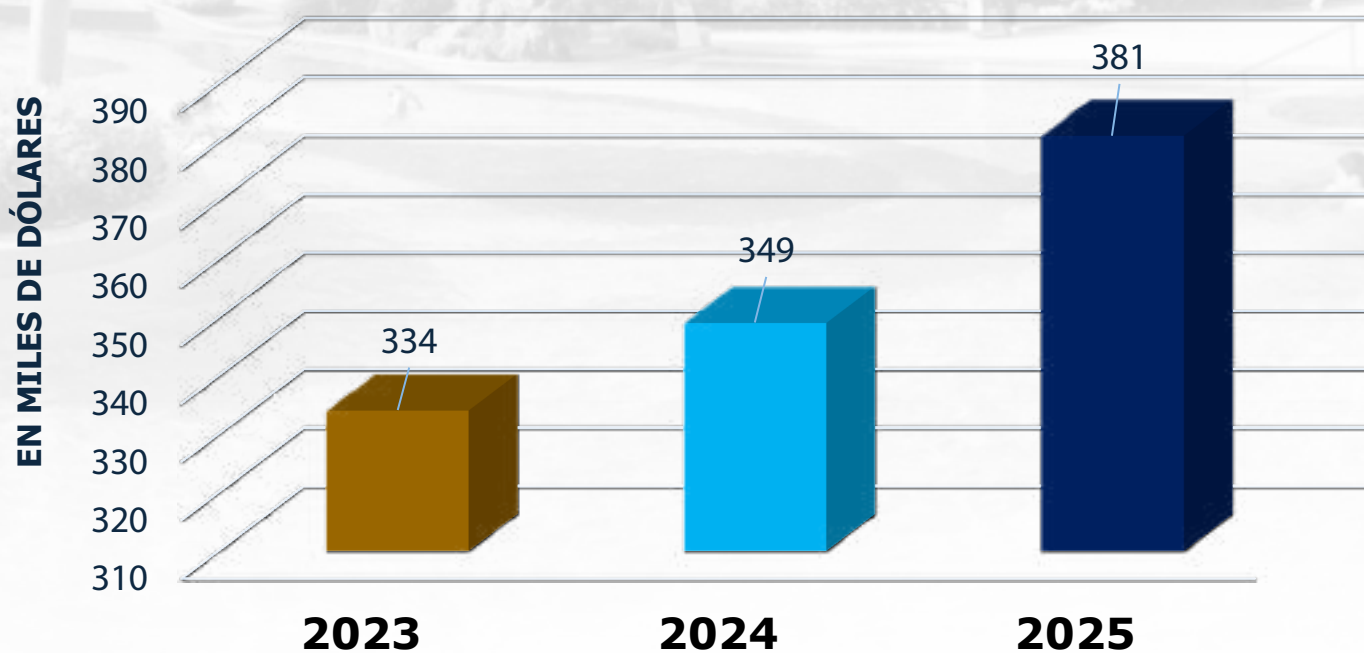
AUSPICIOS



Auspicios Publicitarios mantiene un crecimiento sostenido durante el período 2023 – 2025, registrando un incremento acumulado del **14%** en este período.

Este crecimiento fortalece la sostenibilidad financiera del club y consolida relaciones comerciales a largo plazo.

AUSPICIOS PUBLICITARIOS



MARCAS ALIADAS



REDES SOCIALES / RESULTADOS



Los canales digitales se consolidaron como eje estratégico de comunicación directa con los socios, fortaleciendo alcance, interacción y visibilidad institucional.

KPI'S TOTALES 2025



ALCANCE	378,9 mil	334,8 mil
INTERACCIONES	23,5 mil	26,1 mil
VISUALIZACIÓN	5.043.284	5.018.528

Contactos totales ⓘ
901 ↑ 9,9%

Contactos totales ⓘ
1,3 mil ↓ 1,5%

PÁGINA WEB



La web se consolida como canal institucional clave para información y promoción de servicios del club, evidenciando interés en contenidos comerciales e institucionales.

VISITAS	135,196
INTERACCIONES	6'777.031



- Secciones de mayor interés:**
- 738 descargas**
Menú Ejecutivo
 - 878 visitas**
Membresías

APLICACIÓN MÓVIL



La aplicación móvil continúa fortaleciendo la experiencia digital del socio, facilitando acceso a información, reservas y servicios institucionales desde un entorno ágil y directo.

Tu Club a un
solo clic



TOTAL DE USUARIOS REGISTRADOS

12,903

RESERVA SERVICIOS

55,549



TALENTO HUMANO





CAPACITACIONES

Durante el periodo de capacitación se priorizaron dos ejes estratégicos para el fortalecimiento institucional: la formación del equipo gestor y la capacitación en Ley Violeta, orientados a la sensibilización en prevención y actuación frente a situaciones de violencia, promoviendo el cumplimiento normativo y un ambiente laboral seguro y respetuoso.

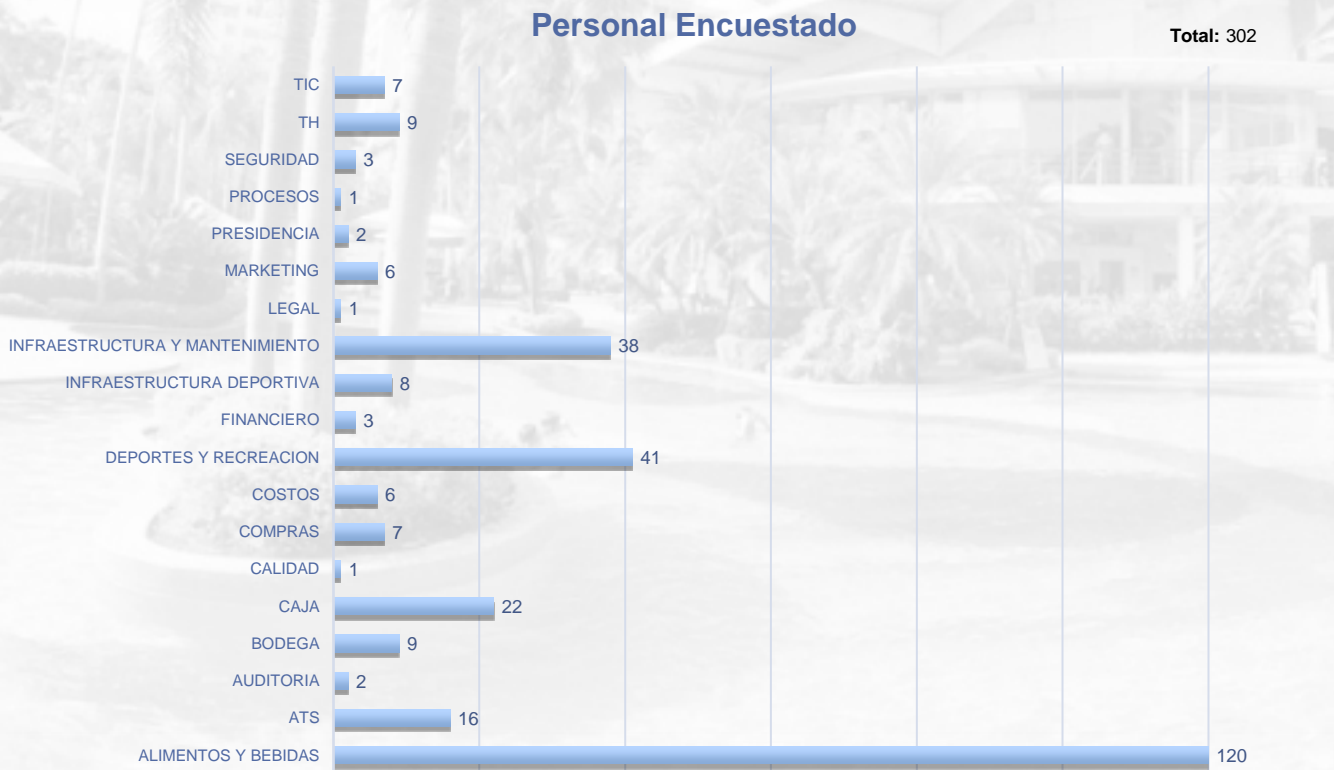
Paralelamente, se desarrolló la formación para el nuevo CPA, enfocada en preparar al personal en procesos operativos, protocolos de atención, lineamientos administrativos y estándares de servicio, garantizando una apertura organizada, eficiente y alineada a los objetivos institucionales.

RESUMEN DE CAPACITACIÓN

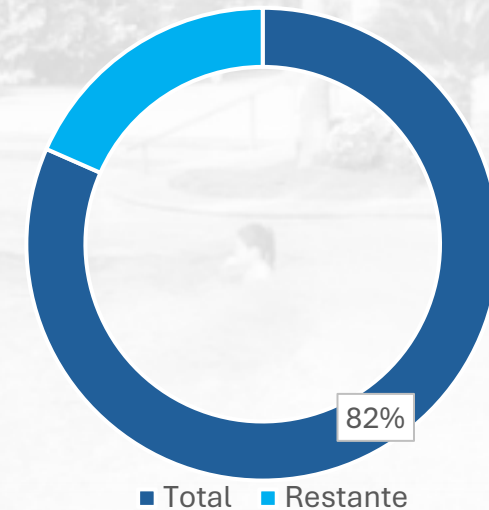
NUMERO PERSONAS CAPACITADAS	210
NUMERO DE PARTICIPACIONES	530
TOTAL, DE HORAS DE CAPACITACION	1313.50
TOTAL, DE CAPACITACIONES REALIZADAS	17



CLIMA LABORAL



Índice General de Clima Laboral



- De un total de 413 colaboradores , participaron 302, conformando la muestra del estudio. El índice general de clima laboral fue del 82 %, reflejando un clima organizacional favorable, con oportunidades de mejora en algunas dimensiones evaluadas.



TRABAJO SOCIAL

TORNEOS



CHARLAS



INTEGRACIÓN





ACTIVIDADES

FIESTA HIJOS COLABORADORES DIC-2025





ACTIVIDADES

HORA ENTRE-NOS DIC-2025





CULTURAL & RRPP

CULTURAL & RRPP



23

EVENTOS 2025

3.450

ASISTENTES



CULTURAL & RRPP



VISITA SOLCA





GESTIÓN DE CALIDAD



GESTIÓN DE CALIDAD



OBJETIVOS

- Mantener un sistema de gestión de calidad y excelencia bajo el modelo **iso 9001: 2015**
- Reingeniería de procesos y mejora continua

Dentro de nuestro proceso de evaluación al Sistema de Gestión de Calidad y Excelencia ISO 9001:2015 hemos obtenido por parte de nuestro aliado estratégico Bureau Veritas:

- Certificación
- Primera Re Certificación
- Segunda Re Certificación



Actualmente estamos en nuestro tercer ciclo de certificación





SATISFACCIÓN DE SOCIOS 2025

Tenemos implementado un sistema digital para obtención de respuesta a nuestras encuestas de satisfacción de Socios

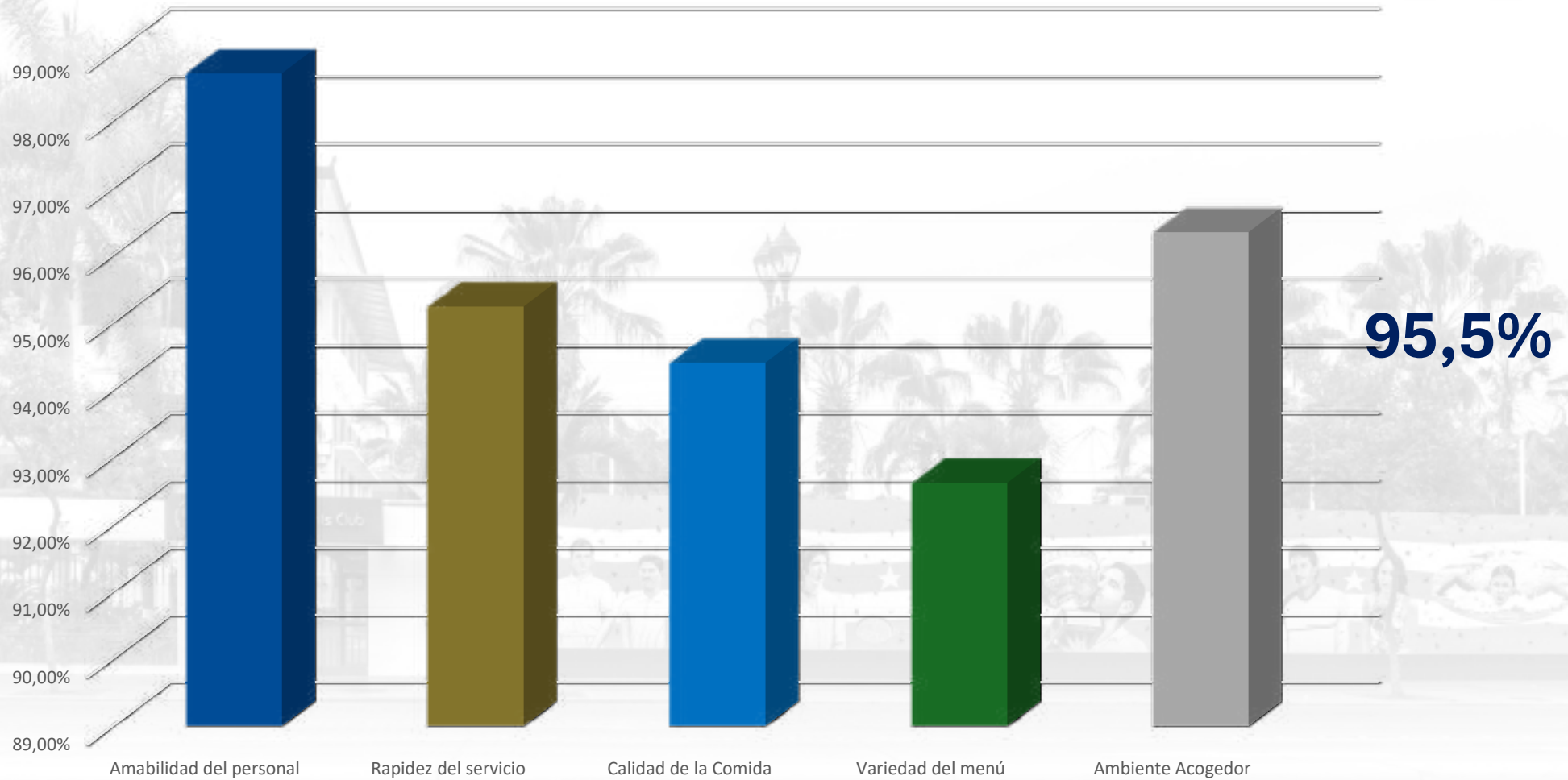
Hemos incluido nuevas áreas en nuestra evaluación de satisfacción

En la actualidad tenemos un sistema mixto que incluye encuestas físicas y digitales.

GESTIÓN DE CALIDAD



SATISFACCIÓN DE SOCIOS 2025





MANTENIMIENTO & INFRAESTRUCTURA

READECUACIÓN DE PISTA ATLÉTICA ANEXO SAMBORONDÓN



PISTA ATLÉTICA

ANTES

DESPUÉS



PLANTA DE TRATAMIENTO DE AGUAS RESIDUALES DIRIGIDAS DEL EDF. CASA CLUB



CONSTRUCCIÓN DE PTARD



MANTENIMIENTO EN TORRES Y LUMINARIAS EN CANCHAS EN SEDE GUAYAQUIL



TORRES Y LUMINARIAS



REMODELACIÓN DE TOLDAS EN SEDE Y ANEXO



PROVISIÓN E INSTALACIÓN DE TOLDAS



ADECUACIONES VARIAS DE HIDROMASAJE ANEXO SAMBORONDÓN



CAMBIO DE RECUBRIMIENTO Y MANTENIMIENTO INTEGRAL EN HIDROMASAJE



CONSTRUCCIÓN DE DRENAJE EN CANCHA DE ARCILLA ANEXO



DRENAJE DE AALL PARA CANCHA 1 DE ARCILLA



PÉRGOLA CLUB ANEXO SAMBORONDÓN



INSTALACIÓN DE CUBIERTA, PORCELANATO, LUMINARIAS Y MANTENIMIENTO DE PINTURA

ANTES



DESPUÉS



REMODELACIÓN DE PISCINA RECREATIVA ANEXO SAMBORONDÓN



CAMBIO DE RECUBRIMIENTO Y LUMINARIAS EN PISCINA RECREATIVA ANEXO



REMODELACIÓN DE CAMERINOS CENTENARIO ANEXO SAMBORONDÓN



MANTENIMIENTO INTEGRAL DE CAMERINOS DAMAS, CABALLEROS, NIÑOS Y NIÑAS



ADECUACIONES VARIAS DEL PISO DEL DECK SEDE GUAYAQUIL



MANTENIMIENTO INTEGRAL EN ÁREA DEL DECK SEDE



MANTENIMIENTO CAMERINO SEDE CENTRO



CAMBIO DE CUBIERTA



NUEVO SPORT BAR MATCH POINT ANEXO



OBRA GRIS – INGENIERÍA Y ACABADOS

ANTES



DESPUÉS



CREACIÓN DE NUEVA ÁREA DEPORTIVA



NUEVAS CANCHAS DE PICKLEBALL

ANTES



DESPUÉS



NUEVA CUBIERTA PARA EL ÁREA DE SPINNING ANEXO



PÉRGOLA SPINNING

ANTES



DESPUÉS



NUEVOS PARTERRES CENTRALES Y PARQUEOS ANEXO



ETAPA 1 Y ETAPA 2



REMODELACIÓN DE SALÓN PRINCIPAL ANEXO



OBRA EN PROCESO

ANTES



DESPUÉS





TECNOLOGÍA DE LA INFORMACIÓN Y COMUNICACIÓN

Guayaquil Tennis Club



TECNOLOGÍAS DE LA INFORMACIÓN Y LA COMUNICACIÓN



EFICIENCIA OPERATIVA TIC

Mediante contratos y generación de mayores ahorros, se obtuvieron condiciones favorables para el GTC, resultados alineados a la eficiencia operativa de TIC:

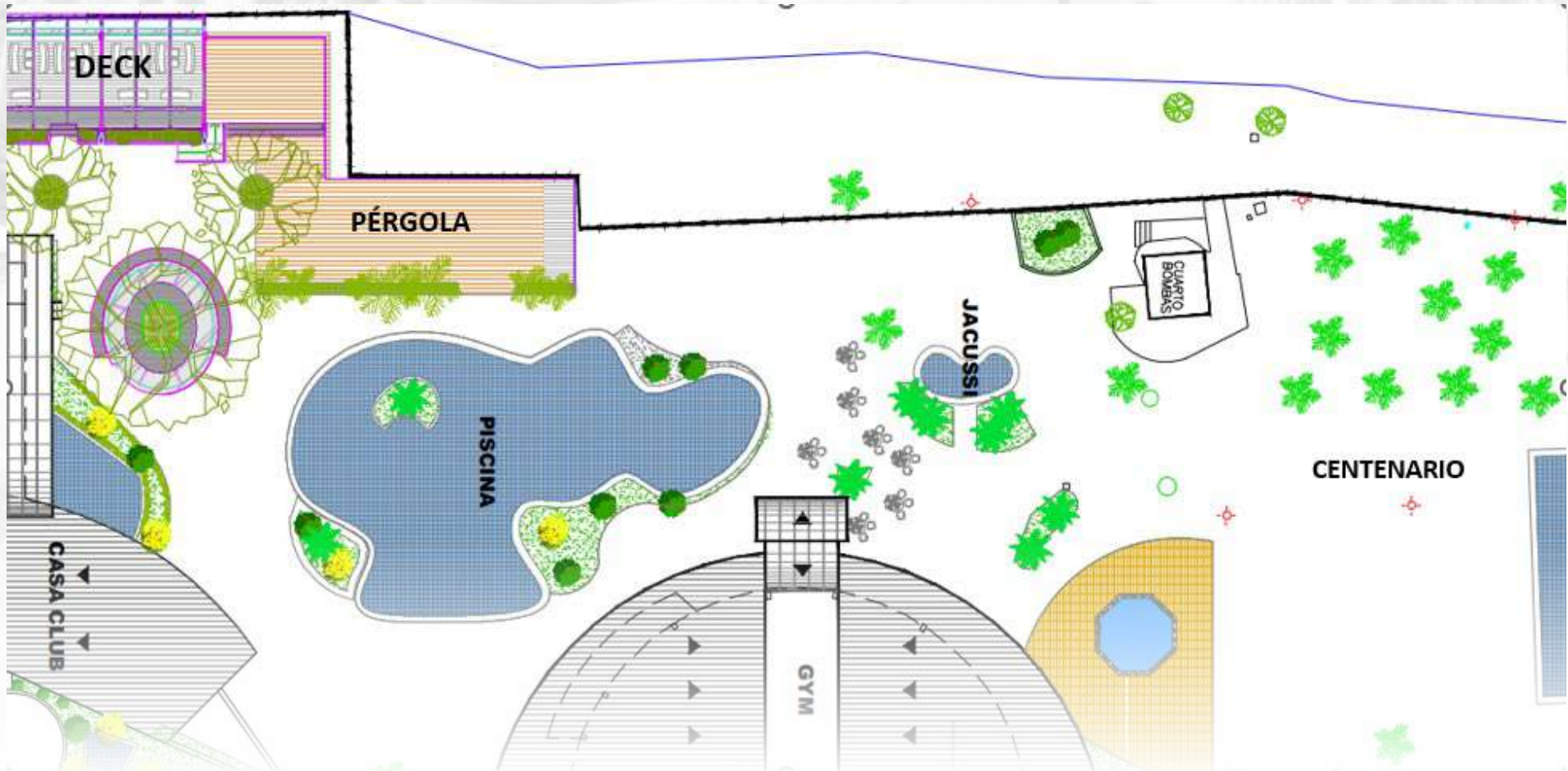
DESCRIPCION DEL SERVICIO	AÑO 2024	AÑO 2025	AÑO 2026 (*)
Telecomunicaciones y Canal de Datos	\$23.652	\$18.630	\$15.480
Outsourcing de Impresión	\$39.651	\$34.000	\$23.478
Horas extraordinarias TIC	\$15.696	\$6.984	\$6.984
Optimización Uso Software	\$3.467	\$1.733	\$0
Servicio Telefonía Celular	\$29.220	\$29.220	\$26.520
Equipos Celulares	n.d.	\$3.732	\$757
TOTAL AÑO	\$111.686	\$94.299	\$73.219
Parcial Ahorro con respecto al año previo		\$17.386	\$21.080
Ahorros adicionales			
Equipos de Computación	n.d.	\$8.640	\$4.800
Total Ahorro con respecto al año previo		\$26.026	\$25.880

(*) Gasto estimado con la renovación de los contratos de servicios

EVOLUCIÓN DE MODELO DE SERVICIO



Con roles definidos, mejor coordinación y presencia constante del equipo, se logra:
Atención más ágil, mayor organización y respuesta más rápida al socio





“Cuando el compromiso se convierte en hechos, los resultados se hacen visibles y marcan un camino, que, sobre bases sólidas y una visión clara, nos permite seguir avanzando hacia logros aún más grandes.”